

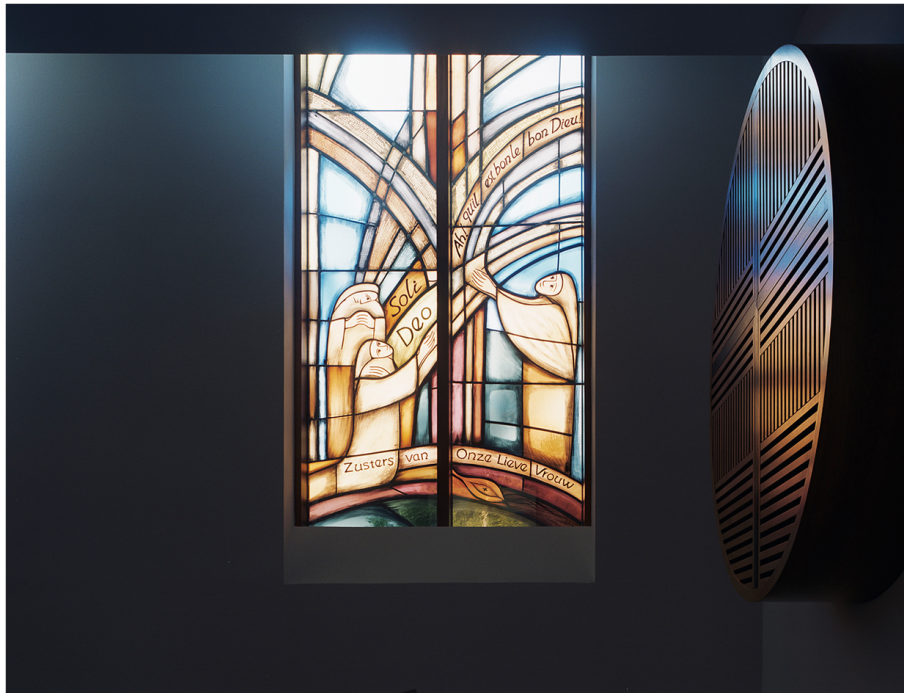
# Klooster Verzorgingshuis Tegelen

Wonen / Zorgen

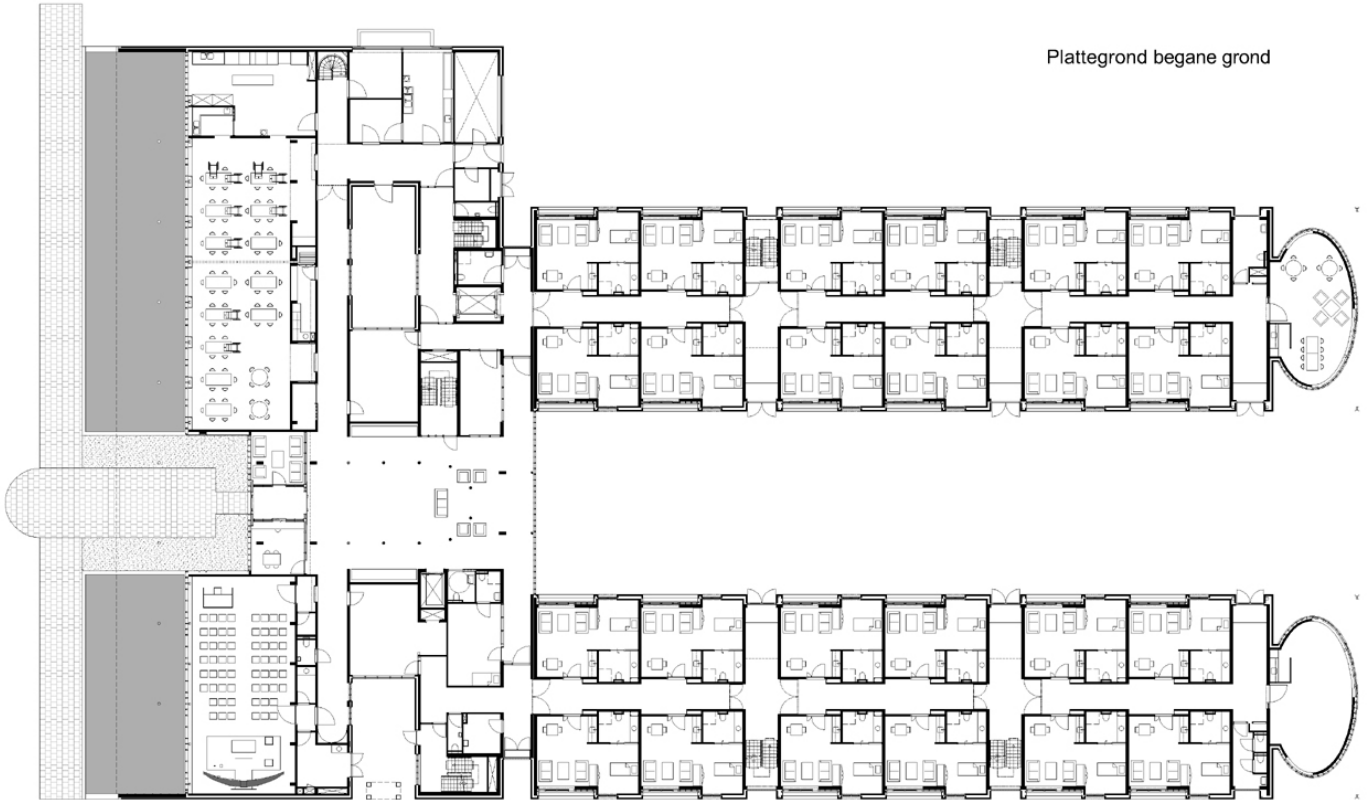
#healingenvironment - #gezondheidszorg - #ouderenzorg - #wonen



De zusters van de congregatie van Onze Lieve Vrouwe te Tegelen werden steeds ouder en kregen meer en meer behoefte aan een intensieve verzorging. Evenals gewone niet-kloosterlingen moesten daarom ook zij aanspraak maken op de reguliere zorgverlening die door de overheid is ingesteld. In hun oude gebouw kon dat niet, er was eenvoudigweg te weinig manoeuvreerruimte. Derhalve moesten de zusters verhuizen vanuit hun oude klooster naar een nieuw, volledig op de zorg toegesneden, gebouw: een kloosterverzorgingshuis.



Plattegrond begane grond



Dit is een verzorgingshuis dat compleet volgens de bouwmaatstaven van de rijksoverheid is opgezet maar met enkele toegevoegde ruimten die de zusters nodig hebben om datgene wat hen in hun belijdenis tot God samenbindt, te laten plaatsvinden: samen de maaltijd gebruiken en samen bidden. Het zijn deze ruimten die zich gezamenlijk expliciet presenteren naar de openbare weg, prominent, zelfs monumentaal, om die specifieke identiteit van deze oude, zorgbehoevende kloosterlingen manifest te maken. Het wonen geschiedt in de luwte van deze bouwdelen, doelmatig voor de zorg opgezet. Vanuit hun appartementen kijken de zusters over de in de gevel geïntegreerde plantenbalustrades op de onder hun eigen regie aangelegde en onderhouden

achtertuinten. Aan de achterzijde liggen gemeenschappelijke ontmoetingsruimten en buitenterrassen. Religiositeit, meer nog dan contemplatie, speelt een belangrijke rol in het leven van de zusters. Zij omringen zich graag met mariabeelden, godsdienstige prenten en andere devotionalia. Het gebouw laat dit ook toe. Het is een sereen gebouw dat veel kan absorberen. De vele elementen uit de gedachtewereld van de zusters zijn terug te vinden in het gebouw. Het ritme van een kloostergang vinden we terug in de gang naar de refter en de kapel, de abscis van een kerk is gereminisceerd in de centrale hal, hoge ruimten, hoge ramen, gefilterd daglicht, glas in lood ramen, alles draagt op een zeer ingetogen wijze bij aan de verbeeldingswereld van de zusters. Ondanks de empirische functie van een verzorgingshuis is het gebouw geschreven als een architectonisch gedicht, opgedragen aan haar bewoners. Het betreden van het gebouw, de stappen over het water, onder de beschermende luifel door, is het betreden van de spirituele leefwereld van de zusters van de congregatie van Onze Lieve Vrouwe te Tegelen.

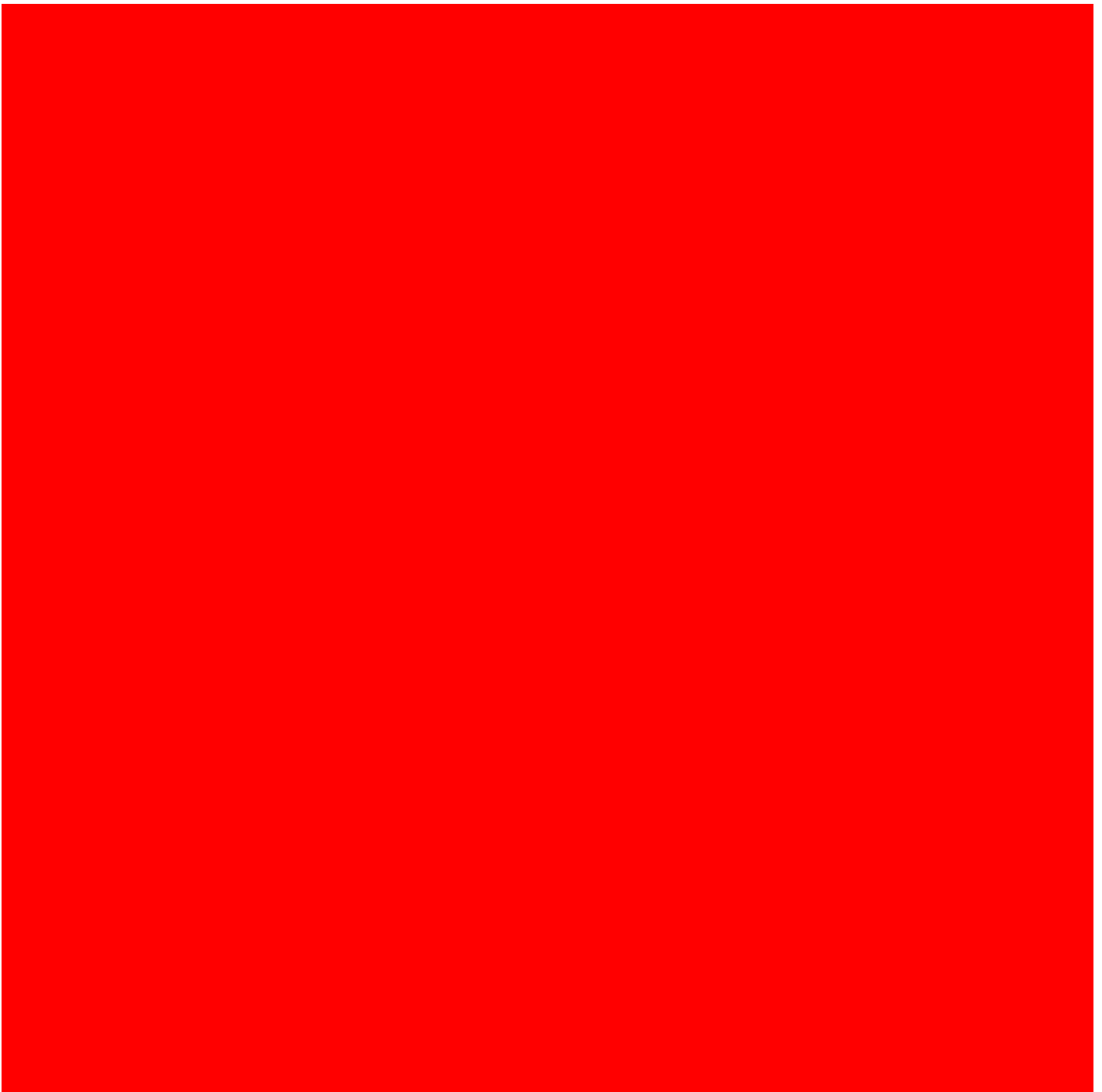


image not found or type unknown



Wim Duisenbergplantsoen 47 - 6221SE Maastricht  
Schiehavenkade 46 - 280 - 3024EZ Rotterdam

---

[www.architectenaandemaas.com](http://www.architectenaandemaas.com)